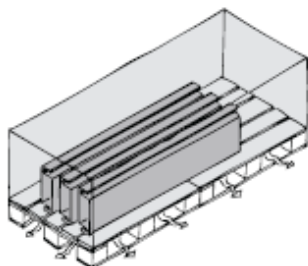
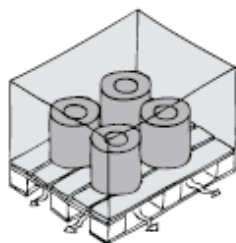
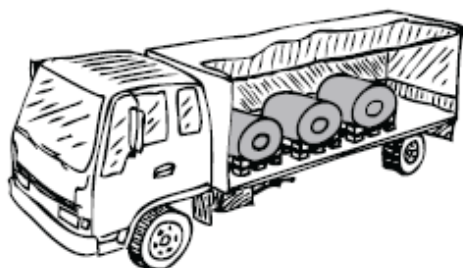


CONDIȚII GENERALE DE TRANSPORT ȘI DEPOZITARE

Cum se transportă și se depozitează corect?

- Toate materialele trebuie transportate cu mașini acoperite fără a exista riscul de a fi afectate de ploaie.
- Pe șantier se depozitează într-o încăpăre uscată și bine ventilată sau într-un container.



La ce trebuie avut grijă în timpul prelucrării?

- Rolele să nu fie răsturnate sau aruncate
- Profilele să nu fie călcate sau să nu se circule pe ele
- Profilele/fâșiile să nu fie rupte sau prost împachetate
- Să nu fie așezate pe podele umede

Cum se poate deteriora suprafața materialelor

- Din cauza transportului/depozitării neadecvate se formează hidroxid de zinc (nu afectează durata de viață)
- Lângă coșul cazanelor cu combustibil lichid se decolorează în maroniu (nu afectează durata de viață)
- Alți factori negativi (acizi, alcaline sau contactul cu alte metale)

Coroziune de contact cu metale

- Peste zinc nu se montează cupru
- Materialul titan-zinc poate fi combinat cu aluminiu, oțel inoxidabil, oțel galvanizat și plumb

Coroziune cu mortar

- Evitați contactul cu mortar proaspăt (valoare pH înaltă)
- Măsuri de protecție de ex: acoperire pe toată suprafața

Coroziuni în zona racordărilor la elemente constructive

- În zona racordărilor la perete, eliminați umiditatea și contactul cu elemente cu caracter acid
- Profilele din titan-zinc se protejează cu vopsea de protecție (Enkryl plus Vlies a firmei Enke) pe o înălțime de 2cm deasupra izolațiilor circulabile

Coroziune cu apă caldă

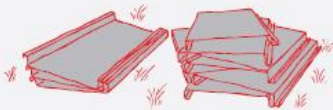
- Respectați recomandările pentru siguranța construcției
- Strat de separare adecvat
- Atenție la dilatația materialului

Hidroxid de zinc (rugină albă)



Dacă în timpul transportului sau depozitării este umezeală, suprafețele de tablă în contact încep să se oxideze, formându-se hidroxid de zinc. Acest strat alb, nediluabil în apă, conferă materialului un aspect neplăcut și în majoritatea cazurilor nici nu poate fi îndepărtat de pe suprafață. Din punct de vedere al durabilității materialului nu are efect negativ.

Hidroxid de zinc (rugină albă)



- Nu se transportă în camioane deschise, fără prelată
- Se depozitează în spații uscate și ventilate și ferite de acțiunea directă a razelor soarelui.
- Nu se așează direct pe pardoseală
- Nu se acoperă cu folie fără să aibă ventilare
- La sfârșitul zilei de lucru se înlătură obligatoriu folia de protecție
- Fâșiile nu se suprapun, se transportă în poziție verticală